

Mysle pozytywne



Temat

Różowy vs. niebieski. Stereotypy płci.



Grupa docelowa

szkoła
ponadpodstawowa,
ponadgimnazjalna
i klasy 7-8 szkoły
podstawowej



Czas zajęć

45 min.



Wykorzystywane metody

heureka
–
burza mózgów
–
dyskusja wokół problemu
–
metaplan
–
ćwiczenia z kartą pracy
–
wspólne ćwiczenie



Formy pracy

indywidualna
i grupowa



Cele spotkania

uczeń wie, czym jest stereotypizacja płciowa
–
uczeń zna i określa cechy uznawane za typowo
męskie i typowo żeńskie
–
uczeń rozpoznaje i określa źródła stereotypów



Podstawa programowa

Wychowanie do życia
w rodzinie:
etap IV – p. V, 6

Opis przebiegu zajęć

1. Część wprowadzająca

Podczas zajęć proponujemy wyjść z systemu klasowego i stworzyć swobodne warunki rozmowy – układ zajęć w kręgu. Jeśli trener jest osobą obcą, on i cała grupa przypina karteczki z imionami uczestników. Prowadzący przedstawia cel zajęć językiem ucznia i upewnia się, że wszystkie elementy zostały dobrze zrozumiane.

2. Część właściwa zajęć

A / „Kim jestem? Kim jesteś?” – ćwiczenie rozpoczynamy od zajęć w kręgu. Prosimy, aby każdy z uczniów w 3 słowach określił kim jest (ważne: 3 słowa, nie mniej, nie więcej). W czasie kiedy uczniowie mówią, nauczyciel dyskretnie zapisuje lub zapamiętuje ile osób odnosi się do swojej płci (jestem kobietą, jestem mężczyzną, jestem dziewczynką itp.). Po zakończeniu rundy nauczyciel podsumowuje ćwiczenie, mówiąc ile osób zwróciło uwagę na swoją płciowość. Rozpoczynamy krótką burzę mózgów, pytamy czym jest płęć (uwzględniamy warunki biologiczne i psychologiczne).

B / „Dziewczynki i chłopcy” – nauczyciel rozdaje uczniom rysunki schematyczne dziewczynki i chłopca. Grupy dzielone są zgodnie z płcią, w miarę możliwości tworzymy grupy 3 osobowe. Każda z grup otrzymuje rysunek zgodnie ze swoją płcią oraz rysunek prezentujący drugą płęć. Na szablonach uczniowie mają wypisać pozytyw i negatywy związane z przynależnością do niej. Po zakończeniu ćwiczenia, najpierw grupy czytają same o sobie. Dopiero po zakończeniu tej części, następuje czytanie cech drugiej płci. Nauczyciel w widocznym miejscu zapisuje płęć i rysuje metaplan ze strzałkami „tak” i „nie”. Grupa w trakcie odczytywania mówi z czym się zgadza, a czemu zaprzecza. Nauczyciel dokonuje zapisów na tablicy. Po odczytaniu prac wszystkich grup zwracamy uwagę na cechy zapisane w części „nie”. Skąd biorą się te negatywy, przecież są jeszcze bardzo młodzi, nie do końca znają siebie wzajemnie. Zwracamy uwagę na to, że pojawiły się pewne z góry przyjęte wyobrażenia, uogólnienia, schematy, to one właśnie nazywane są stereotypami.

C / „Kto co robi?” – przechodzimy z uczniami do karty pracy nr 2. Tworzymy grupy w miarę możliwości mieszane, 4 osobowe (staramy się, aby w każdej grupie był chociaż jeden mężczyzna). Nauczyciel przypomina, że większość ludzi pracuje tak naprawdę na dwóch etatach: najpierw w pracy, a później w domu. Prosimy, aby wszyscy najpierw zaznaczyli zawody typowo kobiece, męskie i te wykonywane zarówno przez kobiety i mężczyzn, a także aby rozpisali domowe obowiązki mężczyzny i kobiety. Po chwili prosimy o odczytanie odpowiedzi. Zwracamy uwagę, że tak naprawdę wszystkie te czynności mogą wykonywać obie płęć. Ich podział wynika właśnie ze stereotypizacji płci i wzorców np. wyniesionych z domu.

D / „Nie z tej bajki” – nauczyciel prosi o wymienienie znanych bajek z dzieciństwa i zapisuje je na tablicy. Po zapisaniu ich na tablicy, pyta jakiej płci był bohater pierwszoplanowy, czym się charakteryzował. Prowadzący dzieli uczniów na grupy 3-4 osobowe i rozdaje uczniom karty pracy nr 3, prosi o wypisanie cech księżniczek i księży z bajek Disneya. Jeśli uczniowie rozpoznają konkretne postacie, można za pomocą strzałek i odniesień opisać poszczególnych bohaterów. Prosimy, aby po analizie postaci skupili się na tym, jakich cech tym bohaterom brakuje, co jest tego przyczyną? Nauczyciel zwraca uwagę na stereotypowe ujęcie bohaterów we współczesnych filmach i książkach. Prosimy uczniów o podanie kilku tytułów wraz z uzasadnieniem.

3. Podsumowanie

Nauczyciel wraz z uczniami powtarza, jakie są źródła stereotypów płciowych, jakie mają korzenie, kiedy się w nas pojawiły, jak się z nimi czujemy. Omawiamy problem, który ma wskazać, czy różnicowanie płci polega na pewnym powielaniu stereotypów, czy stereotypy powstają przez różnice między płciami.

–

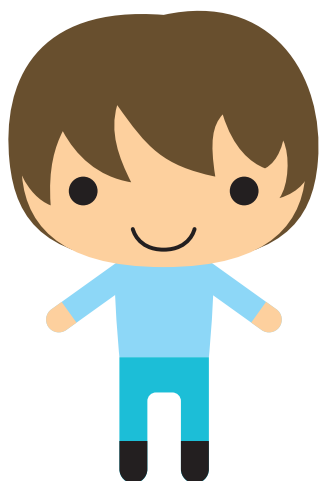
Dziękujemy za zajęcia, jeśli jest czas, to prowadzący dziękuje imiennie każdemu, ściskając mu dłoń.



Jakie JESTEŚMY?

Pozytywy

Negatywy



Jacy JESTEŚMY?

Pozytywy

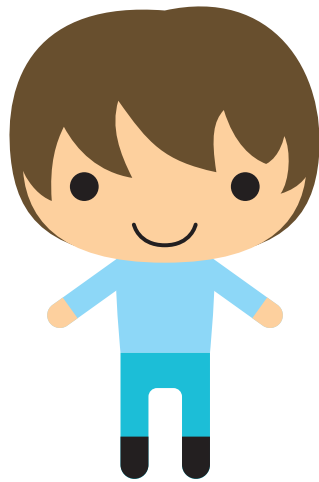
Negatywy



Jakie ONE są?

Pozytywy

Negatywy



Jacy ONI są?

Pozytywy

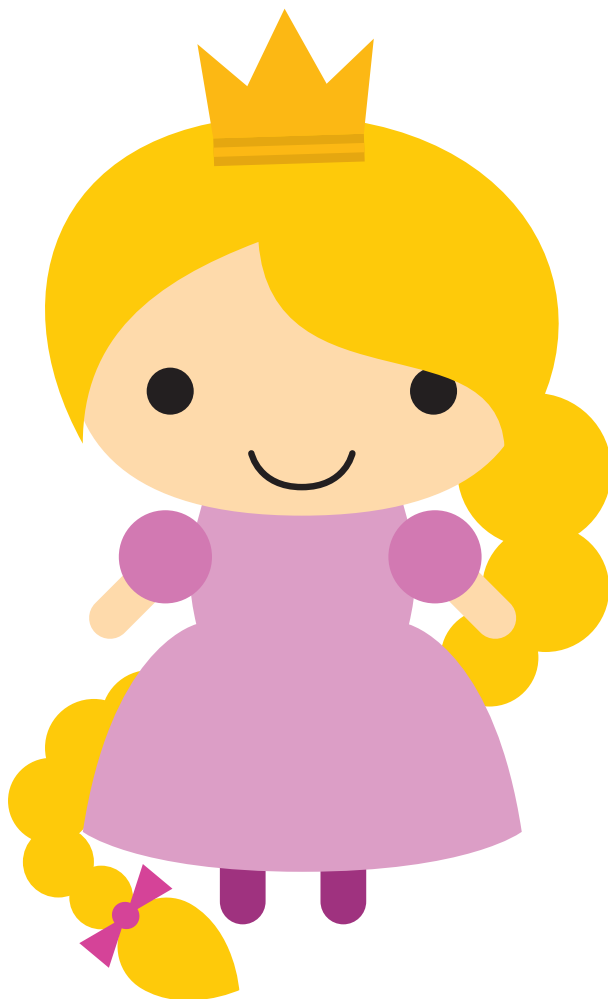
Negatywy

Zaznacz zawody typowo kobiece (K), typowo męskie (M) oraz wykonywane przez oboje (O):

Pracownik biurowy	Koordynator sprzedaży	Konsultant ds. wdrożeń
Urzędnik państwowy	Kurator sądowy	Agent nieruchomości
Lekarz	Doradca zawodowy	Product Manager
Specjalista ds. zakupów	Pełnomocnik ds. jakości	Inżynier utrzymania ruchu
Programista	Dyrektor ds. personalnych	Handlowiec
Specjalista ds. PR	Dyrektor ds. finansowych	Projektant konstrukcji budowlanych
Architekt wnętrz / krajobrazu	Project Manager	Office Manager
Ekonomista	Farmaceuta	Specjalista ds. funduszy unijnych
Programista baz danych	Asystentka zarządu	Notariusz
Prawnik	Adwokat	Przedstawiciel medyczny
Specjalista ds. marketingu	Architekt budownictwa	Programista PLC
Inżynier Środowiska	Księgowa	Doradca techniczno-handlowy
Webmaster	Przedstawiciel handlowy	Kierownik Magazynu
Automatyk	Projektant IT	Specjalista ds. windykacji
Specjalista ds. ochrony środowiska	Doradca finansowy	Rzecznik
Projektant wzornictwa	Specjalista ds. inwestycji	Inżynier ds. Wdrażania Produkcji
Laborant	Copywriter	Dyrektor ds. Sprzedaży
Specjalista ds. transportu	Specjalista ds. reklamacji	Specjalista ds. badań i rozwoju
Tester aplikacji	Inżynier Budowy	Prezenter
Dyrektor ds. administracyjnych	Geodeta	Kierownik punktu sprzedaży
Dietetyk	Lektor	Telemarketer
Koordynator robót budowlanych	Administrator	Dyrektor ds. marketingu
Pedagog	Pracownik socjalny	Kosztorysant
Spedytor	Pilot wycieczek	Radca prawny
Specjalista ds. turystyki	Trener	
Specjalista ds. BHP	Dziennikarz	

Wypisz prace domowe oraz związane z życiem rodzinnym, przydzielone do konkretnych płci:

Kobiety	Mężczyźni



Cechy księżniczek:

.....

.....

.....

.....

.....

Uwagi:

.....

.....

.....

.....

.....



Cechy książąt:

.....

.....

.....

.....

.....

Uwagi:

.....

.....

.....

.....

.....